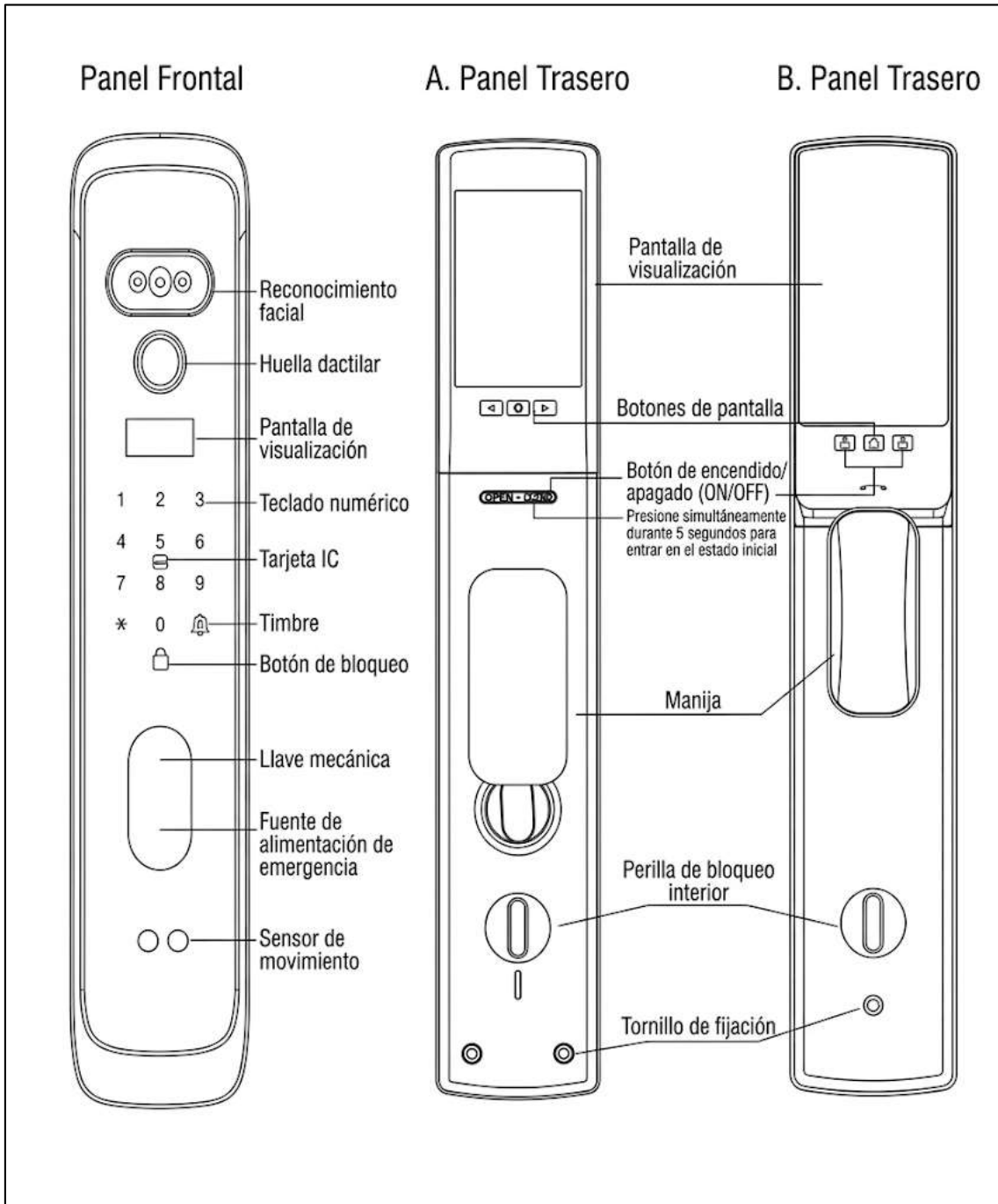


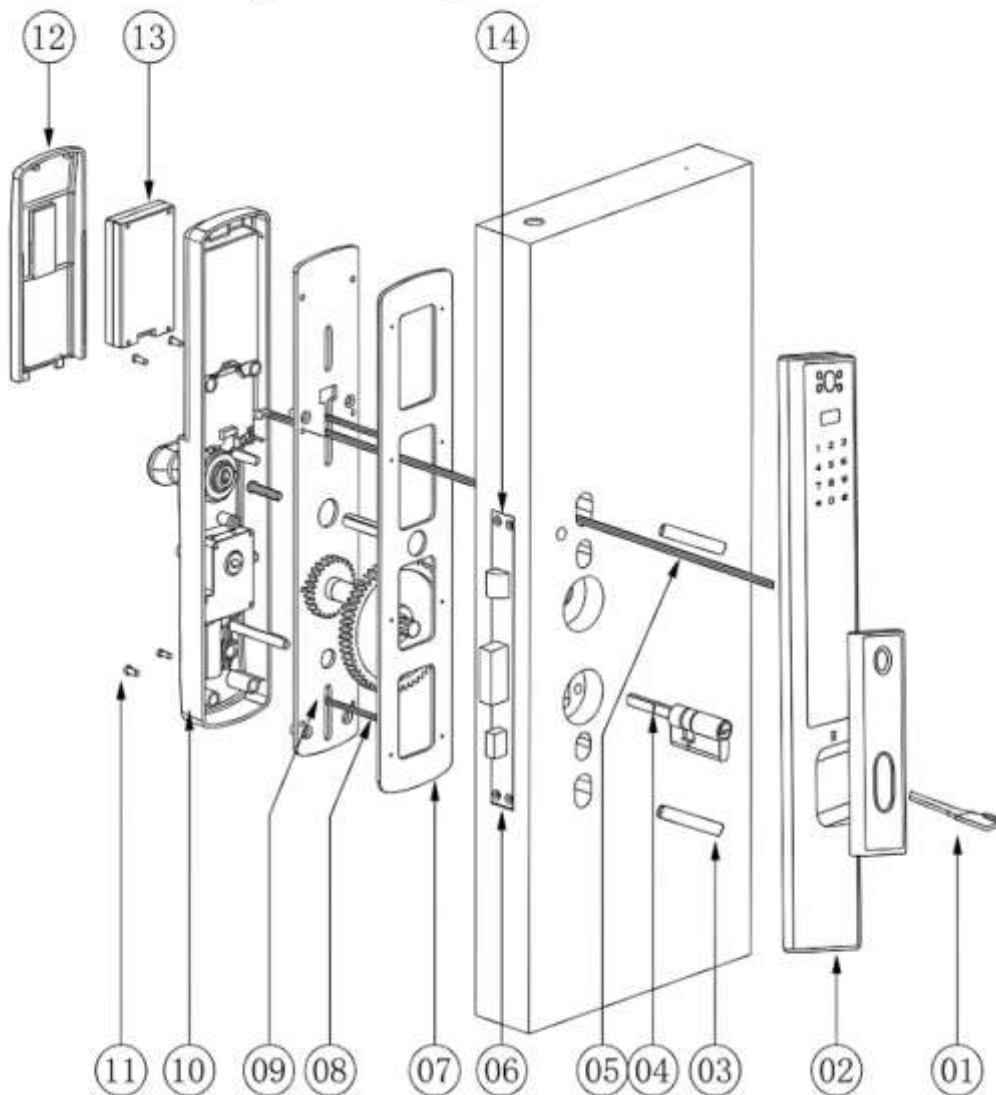


# SMART LOCK

## MANUAL DE USUARIO



## Estructura de la Composición de la Cerradura Inteligente Completamente Automática

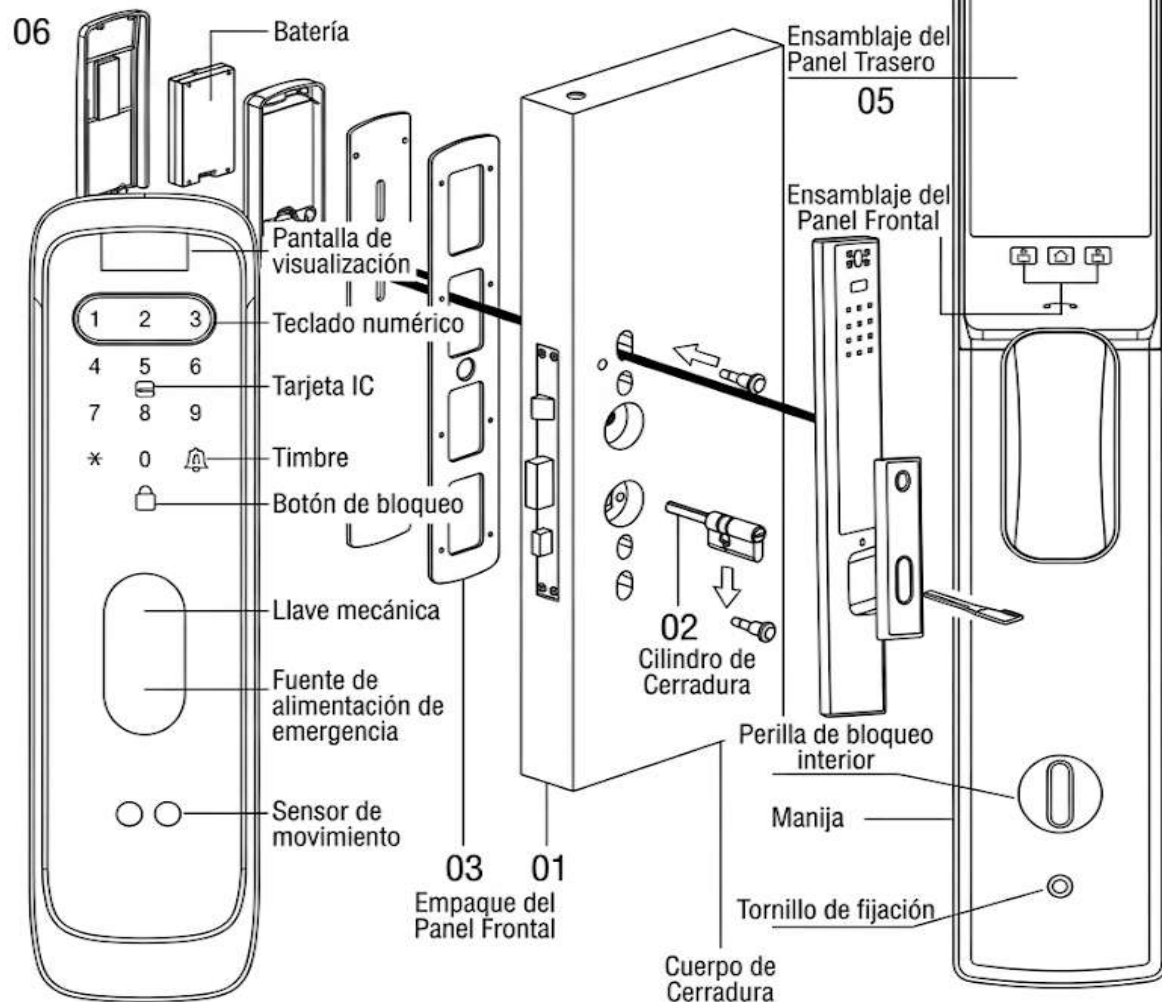


No.	Nombre	Cantidad
01	Llave de Paleta	2
02	Cuerpo de la Cerradura Frontal	1
03	Pilar Fijo	2
04	Núcleo de la Cerradura	1
05	Cable de Conexión de Placa Madre	1
06	Puerta	
07	Almohadilla de Silicona	1

No.	Nombre	Cantidad
08	Placa Inferior Trasera	1
09	Tornillo Fijo M5	2
10	Ensamblaje del Panel Trasero	1
11	Tornillo Fijo M4	4
12	Tapa de la Batería	1
13	Batería de Litio	1
14	Cuerpo de la Cerradura	1

# Diagrama de Instalación para Cerradura Inteligente Completamente Automática

## Diagrama de la Secuencia de Instalación



### Pasos de Instalación:

1. Comience instalando el cuerpo de la cerradura, asegurándolo con cuatro tornillos M5\*6;
2. Instale el núcleo de la cerradura, utilizando los tornillos provistos, asegurándose de que la tira de cobre del eje giratorio del núcleo de la cerradura mire hacia el interior. La tira de cobre debe sobresalir entre 18 y 20 mm desde la superficie de la puerta (como se muestra en la Figura 2). Corte la tira de cobre solo después de instalar el núcleo de la cerradura.
3. Monte el panel frontal;
4. Instale la placa inferior (añada una almohadilla de silicona), asegurando el panel frontal con dos tornillos M5;
5. Conecte el cable de datos entre los paneles frontal y trasero. Alinee los orificios y fije el panel trasero, asegurándolo con cuatro tornillos M4;
6. Inserte la batería de litio, cierre la tapa de la batería y complete la instalación;

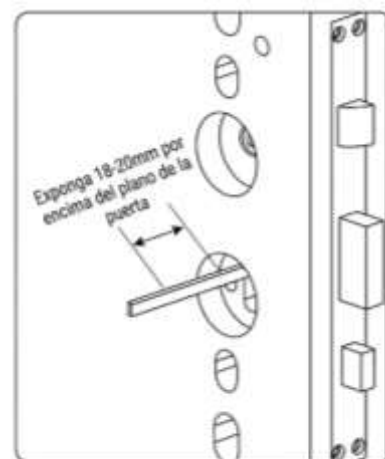


Fig. 2

## **Sección II: Características del Producto**

- Métodos de Apertura de Puerta: Varios métodos como huella dactilar, contraseña, tarjeta IC, llave mecánica, Mini Programa de WeChat, etc., proporcionándole una experiencia de apertura de puerta diversa (la configuración real puede variar).
  - Huella dactilar: Utiliza sensores semiconductores avanzados con un ángulo de reconocimiento de 360 grados, amplia área de recolección de huellas, alta resolución y prevención efectiva de huellas dactilares falsas.
  - Contraseña: Emplea tecnología de teclado táctil elegante y avanzada. Permite la adición de 12 dígitos no relacionados antes y después de la contraseña correcta, evitando que otros puedan ver su contraseña al ingresarla.
  - Modo de Verificación Dual: Permite configurar combinaciones de huella dactilar, contraseña y tarjeta para el desbloqueo. Solo cuando dos usuarios verifican simultáneamente se puede abrir la puerta, adecuado para ocasiones especiales.
  - Gestión de Usuarios: Los administradores tienen control total sobre la cerradura (los usuarios ordinarios solo pueden abrir/cerrar puertas), con la capacidad de editar y configurar la cerradura. Puede haber hasta 9 administradores (huella dactilar, contraseña, tarjeta), con una capacidad total de 300 usuarios.
  - Función de Alarma: El dispositivo incluye alarma anti-palanca, alarma de bajo voltaje y alarma de intento de error.
  - Fuente de Alimentación de Respaldo: Cuando la batería se agota, la cerradura puede alimentarse de emergencia utilizando una fuente de alimentación móvil de 5V.
- 

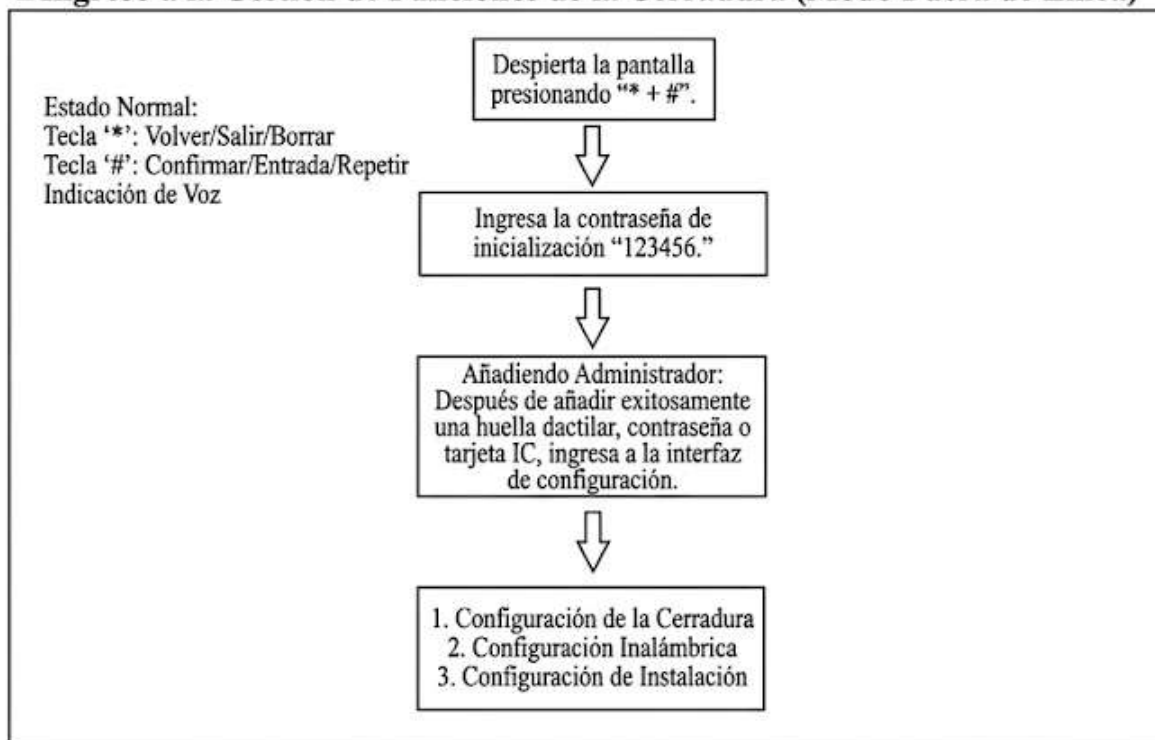
## **Sección III: Precauciones**

1. Después de instalar una cerradura nueva, realice una operación de restauración de inicialización para borrar las huellas dactilares ingresadas durante la instalación y depuración.
  2. La manija es una parte crítica para abrir y cerrar la puerta. Su flexibilidad afecta directamente el uso de la cerradura de la puerta, por lo que evite colgar objetos en la manija.
  3. Al recolectar huellas dactilares, use una presión moderada del dedo para evitar rayones en el cabezal de recolección de huellas.
  4. Evite dejar la batería descargada por largos periodos. Generalmente se recomienda cargar al menos una vez cada 3 meses. La fuga de la batería puede dañar la cerradura inteligente.
  5. Esta cerradura utiliza una batería de litio de alto rendimiento de 8.4V. Cuando se le indique con "batería baja, reemplace la batería" por primera vez, aún puede abrir la puerta unas 100 veces, dependiendo de la capacidad de la batería. Cargue puntualmente para evitar inconvenientes debido al agotamiento de la batería.
  6. Después de cinco errores de entrada consecutivos a través de huella dactilar, tarjeta o contraseña, el dispositivo hará sonar una alarma y la cerradura se bloqueará durante 90 segundos.
- 

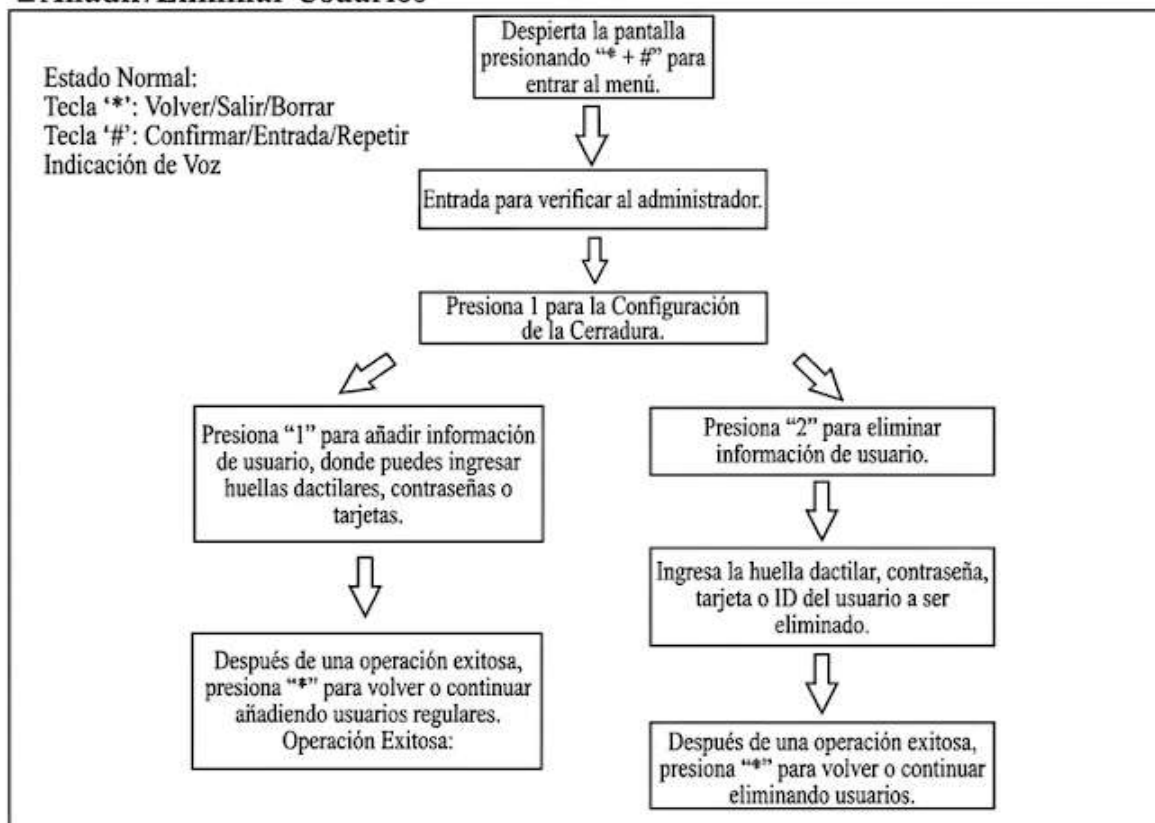
## **Sección IV: Guía del Usuario**

- Operación de Inicialización: Utilice un objeto puntiagudo (como un clip) para presionar el pequeño orificio en el medio del botón de desbloqueo/bloqueo del panel posterior durante 5 segundos. El mensaje de voz dirá "Inicialización exitosa". La contraseña de fábrica es "123456" y, después de ingresar la información del administrador, la contraseña de fábrica "123456" se eliminará automáticamente.

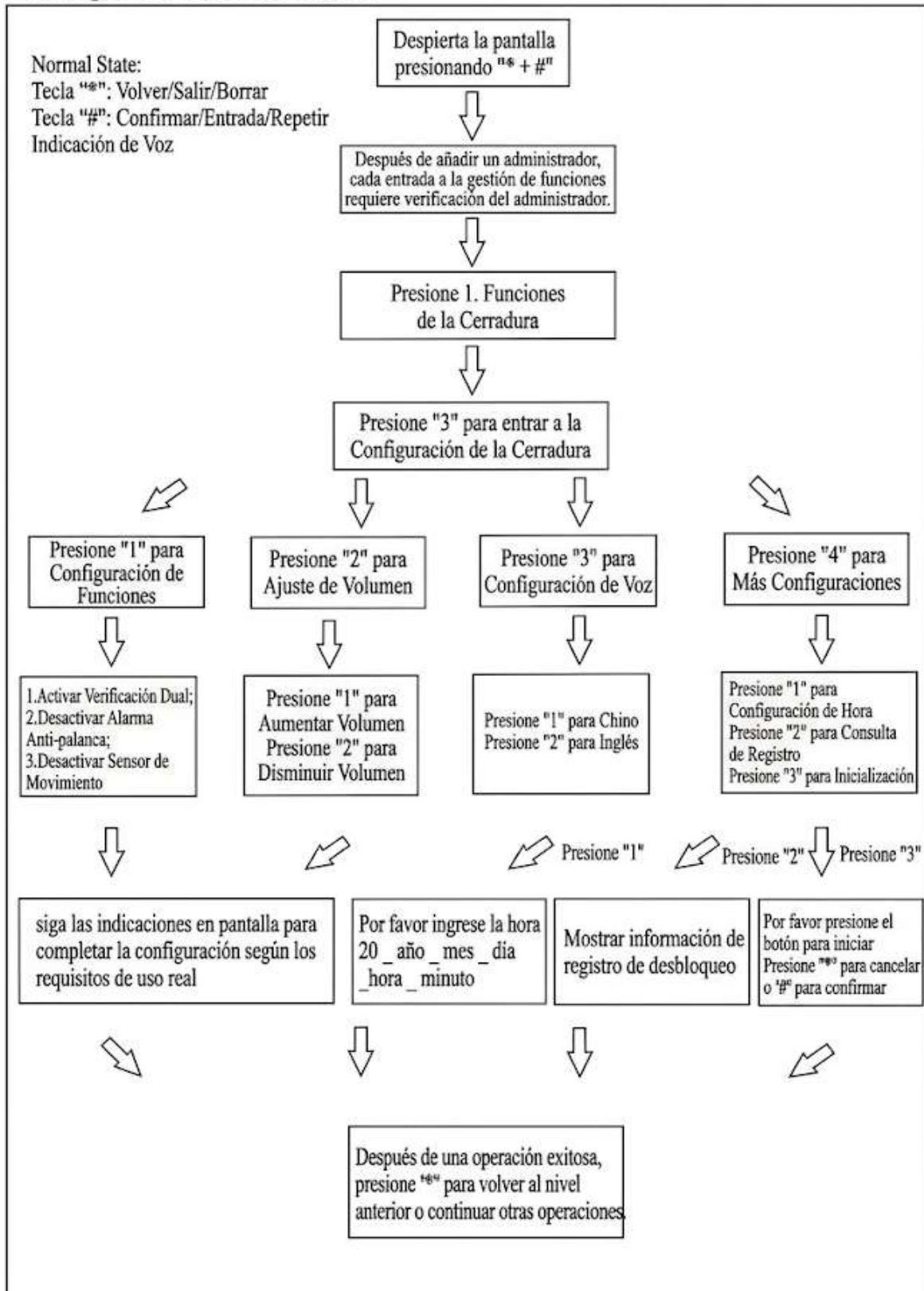
## ■ Ingreso a la Gestión de Funciones de la Cerradura (Modo Fuera de Línea)



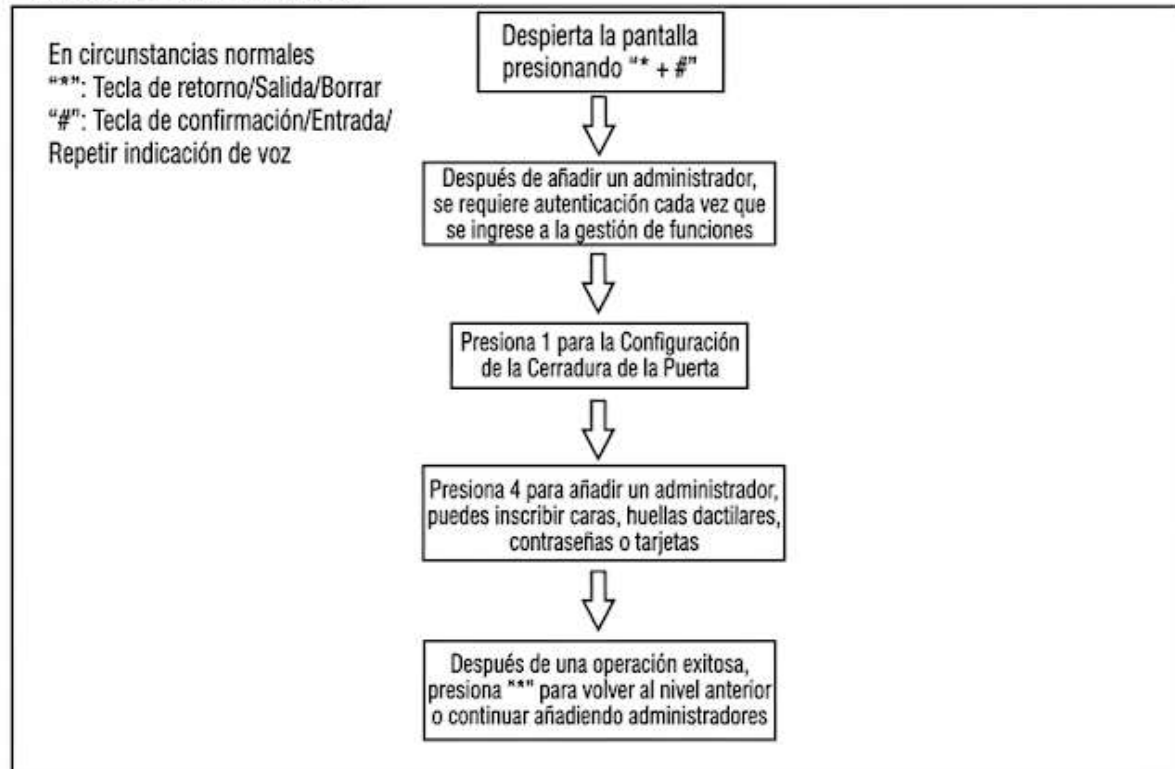
## ■ Añadir/Eliminar Usuarios



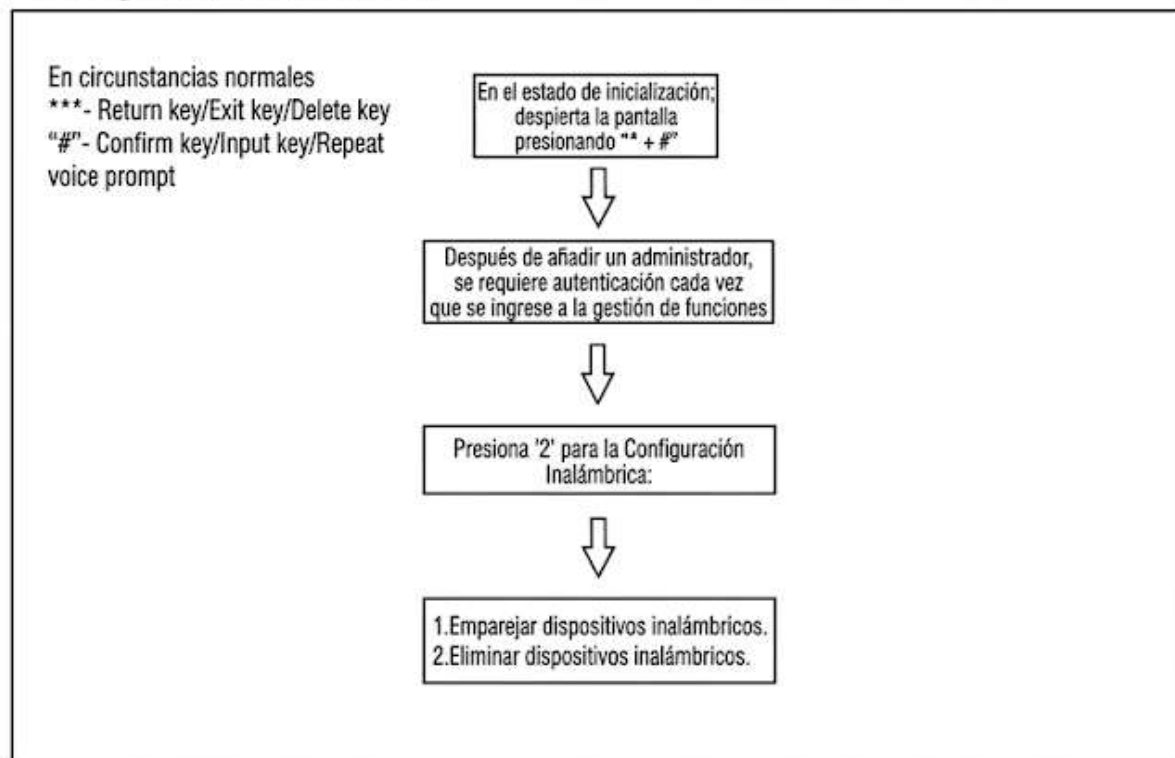
## ■ Configuración de la Cerradura



## ■ Añadir Administrador

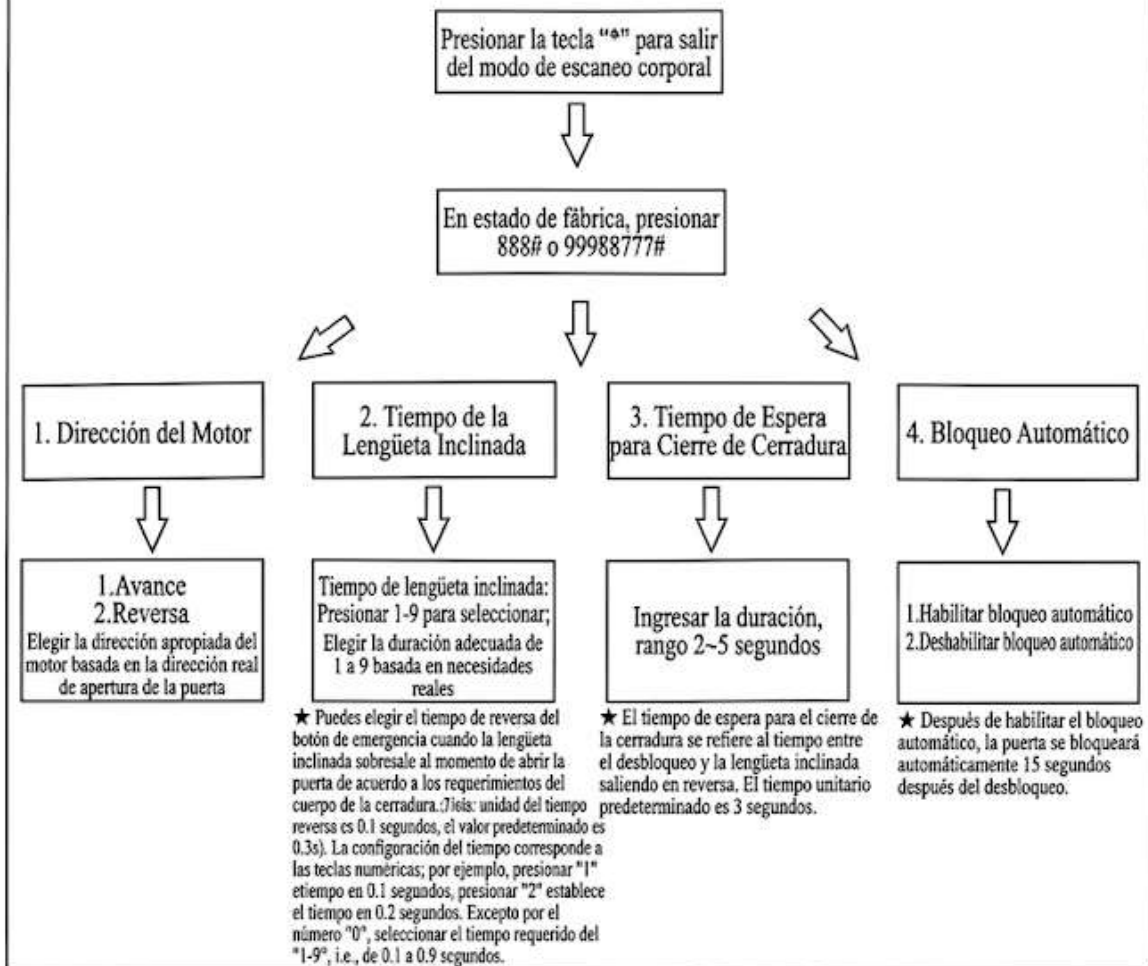


## ■ Configuración Inalámbrica

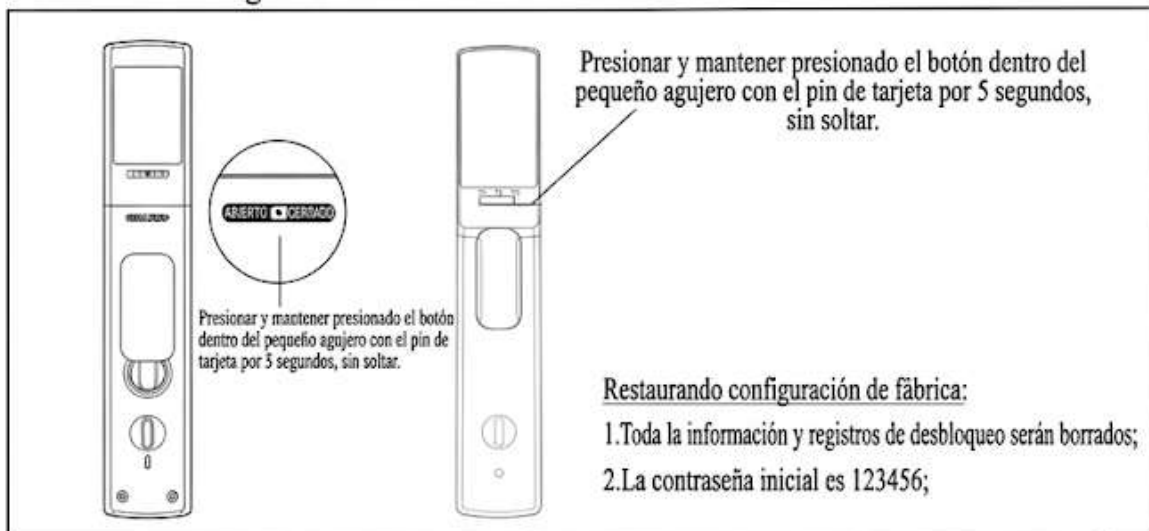


## ■ Menú de Mantenimiento

★ Menú de mantenimiento, para uso del personal de instalación y depuración, por favor operar con precaución ★



## ■ Restaurar configuración de fábrica



## ■ Otras Instrucciones

★ Si la contraseña incorrecta se ingresa más de 5 veces consecutivas dentro de cinco minutos, el teclado se bloqueará por 90 segundos. Durante este tiempo, el sistema no responderá a ninguna operación. Puede ingresar al modo de administrador a través de la configuración del panel trasero para desbloquear.

★ Función de Protección de Privacidad de Contraseña: Al ingresar la contraseña para desbloquear, trivacidad de Contraseña: Al ingresar la contraseña para desbloquear, ingrese la contraseña en el siguiente formato: XXXcontraseñaXXX. Esto añade algunos caracteres irrelevantes antes y después de la contraseña, luego presione # para confirmar.

★ Después de que el voltaje caiga por debajo de 6.9V, la cerradura sonará automáticamente una alarma cada vez que se desbloquee. Después de la alarma, la cerradura de la puerta se puede desbloquear 200 veces. Si se excede este límite, se prohibirá el desbloqueo. Asegúrese de reemplazar las baterías antes de alcanzar el límite de desbloqueo.

★ Sensor de cuerpo humano: Hay un retraso de 10 segundos después de comanes de cada desbloqueo para evitar la activación accidental al salir.

★ Si el sensor de cuerpo humano se activa 5 veces, y no se detecta rostro o desbloqueo dentro del tiempo especificado, el sistema desactivará temporalmente el sensor por 2 horas. Se recuperará automáticamente después de 2 horas o durante la siguiente operación. Esto es para prevenir falsos despertares frecuentes en áreas de alto tráfico.



Escanee el código QR con WeChat para acceso de puerta por mini-programa.

Nota: El tiempo de la cerradura de huellas dactilares y la contraseña numérica del administrador deben configurarse antes de su uso.

# APLICACIÓN TUYA

Instalación de descarga de la APLICACIÓN y configuración de red de la cerradura (WiFi 2.4 GHz)

1. Una cerradura inteligente debe tener al menos un administrador añadido antes de poder conectarse a la red.
2. En la cerradura inteligente, presione "\*+#" para verificar la información del administrador. Presione "2" para la configuración inalámbrica, presione "1" para añadir la red.
3. Descargue e instale la APLICACIÓN "TUYA" en su teléfono inteligente, luego siga las instrucciones en la imagen a continuación.



## Observaciones:

### Cómo usar la app Tuya para abrir la puerta de forma remota:

Al presionar el timbre, la cerradura enviará instrucciones a la app Tuya. Después de recibir la instrucción, aparecerá una ventana emergente en la página principal para solicitar la apertura remota de la puerta.

### Cómo usar la contraseña temporal de la app Tuya:

Después de que se genere una contraseña temporal en la app Tuya, se enviará una instrucción.

Presione 9# en la cerradura para utilizarla. Si la app no muestra información desactualizada, puede deslizar hacia abajo para actualizar y luego usar la contraseña temporal.

